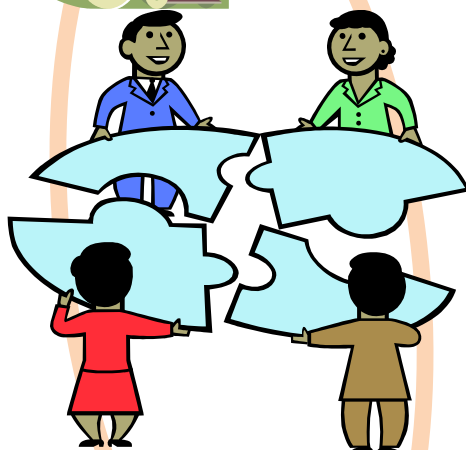
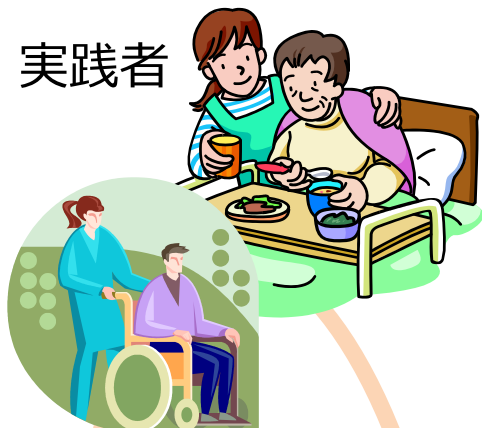


# 令和4年度 助成研究テーマの募集

小さい単位の研究や身近な実践研究にも助成します！

申請書が完全でなくてもお気軽にご相談ください！

実践者



研究者

## ＜お問合せ・書類送信先＞

東京都介護支援専門員研究協議会  
事務局  
〒102-0072東京都千代田区  
飯田橋2-9-3かすがビル10階  
電話：03-3556-1541  
FAX：03-3556-1543  
メール：info@cmat.jp

## ＜趣旨＞

当会では、研究テーマ／メンバーを公募により選定し、研究費の助成や研究方法のサポートをしています。アンケートなどの調査だけでなく、**地域での先駆的／試行的な取り組みの活動資金の一部に充てることも可能**（例：新たなタイプの研修会実施、地域での実践に役立つツール作りなど）です。多様な活動を通じて、ケアマネジメントの実践知を目に見えるものとしていくため、積極的なご応募をお待ちしております！

※ なお、この研究事業では、「実践知はもつものの、それを形にして訴えていく作業（研究）は苦手な実践者」と「職能団体と一緒に研究をして成果を即現場に還元したい研究者」が、タッグを組んで現場の課題を解決する研究に取り組んでいただくことを推奨しています。

## ＜応募方法＞

- 当会ホームページ (<http://cmat.jp>) に掲載されている様式に必要事項を記載の上、事務局までEメールで送信ください (info@cmat.jp)。

## ＜年間採択額＞

- 採択された研究テーマに対し、**合計で年額数10万円程度**を助成します。
- あるいは、会員1名以上を含む形で研究グループを組織いただき、当会の名義を用いて民間財団等の研究助成金に応募し、研究助成金等の獲得を目指していただくことも可能です。随時お問合せをいただければ、助成申請のサポートをさせていただきます。

## ＜募集期間＞

- **2022年11月30日（水）必着**
- 外部の研究助成金の獲得を目指す場合は、随時ご相談ください。

## ＜参考：過去の採択テーマ例＞

- ACPに関わるケアマネジャーの意識及び果たすべき役割について
- がん末期利用者における軽度者福祉用具貸与利用の実際に関する研究
- ケアプラン作成におけるアセスメントの関係性の検証～リ・アセスメント支援シートの活用との比較
- 主任介護支援専門員の育成と地域での役割を担うための練馬区における先駆的取り組みの研究